

ALLEGATO 1

STRATIGRAFIE DEI POZZI NOTI

POZZO DI CASON POLO DI BORGO SAN SIRO (PV)

UBICAZIONE:

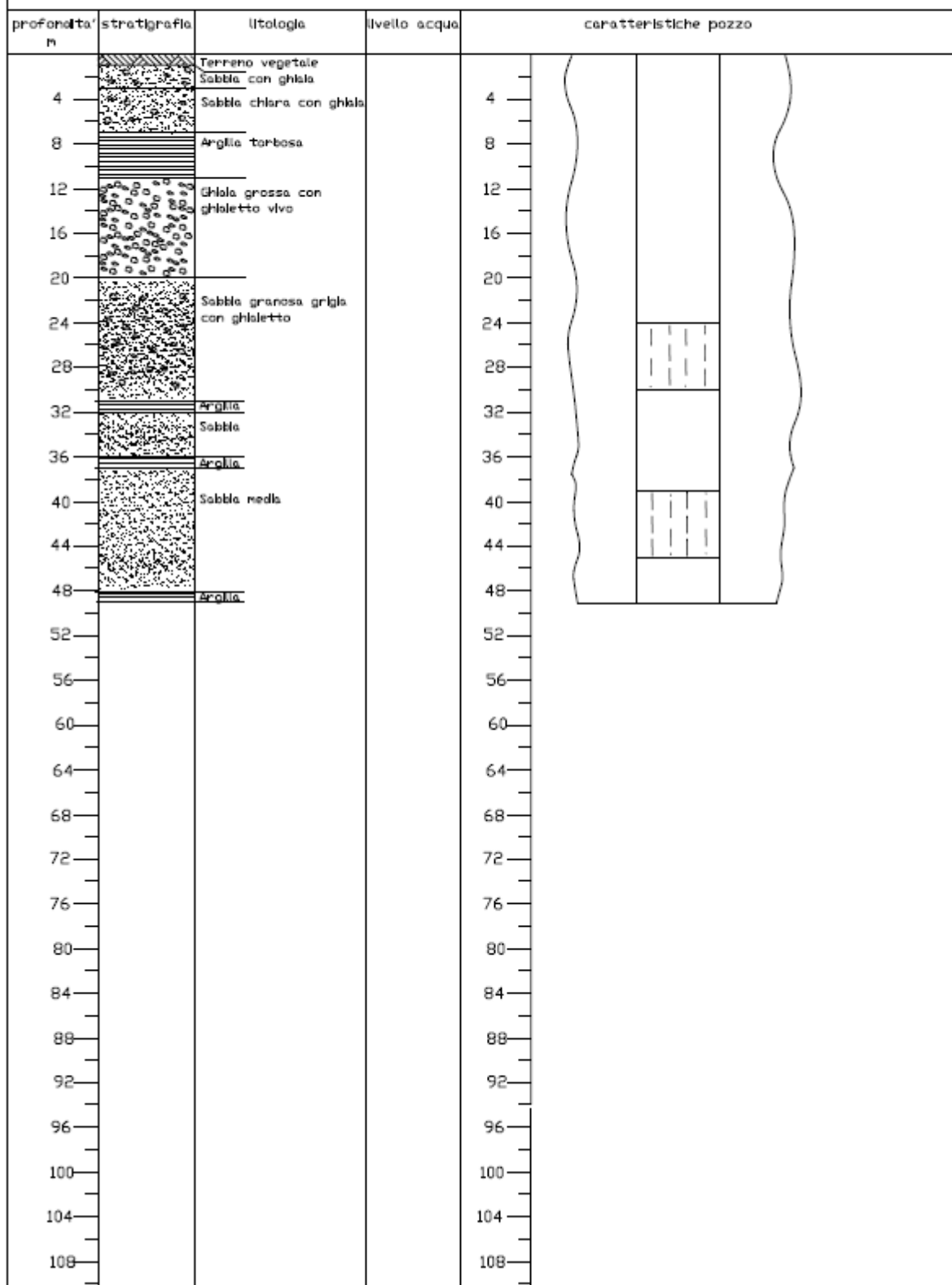
DIAMETRO PERFORAZIONE: da pc a n mm; da m a n mm

DIAMETRO RIVESTIMENTO: da pc a n mm; da m a n mm

TRATTO FILTRANTE: da 24 a 30 m; da 39 a 45 m con filtro mm.

ESECUTORE: NEGRETTI s.r.l.

Data: 1 marzo 1974



POZZO ACQUEDOTTO COMUNALE DI BORGO SAN SIRO (PV)

UBICAZIONE:

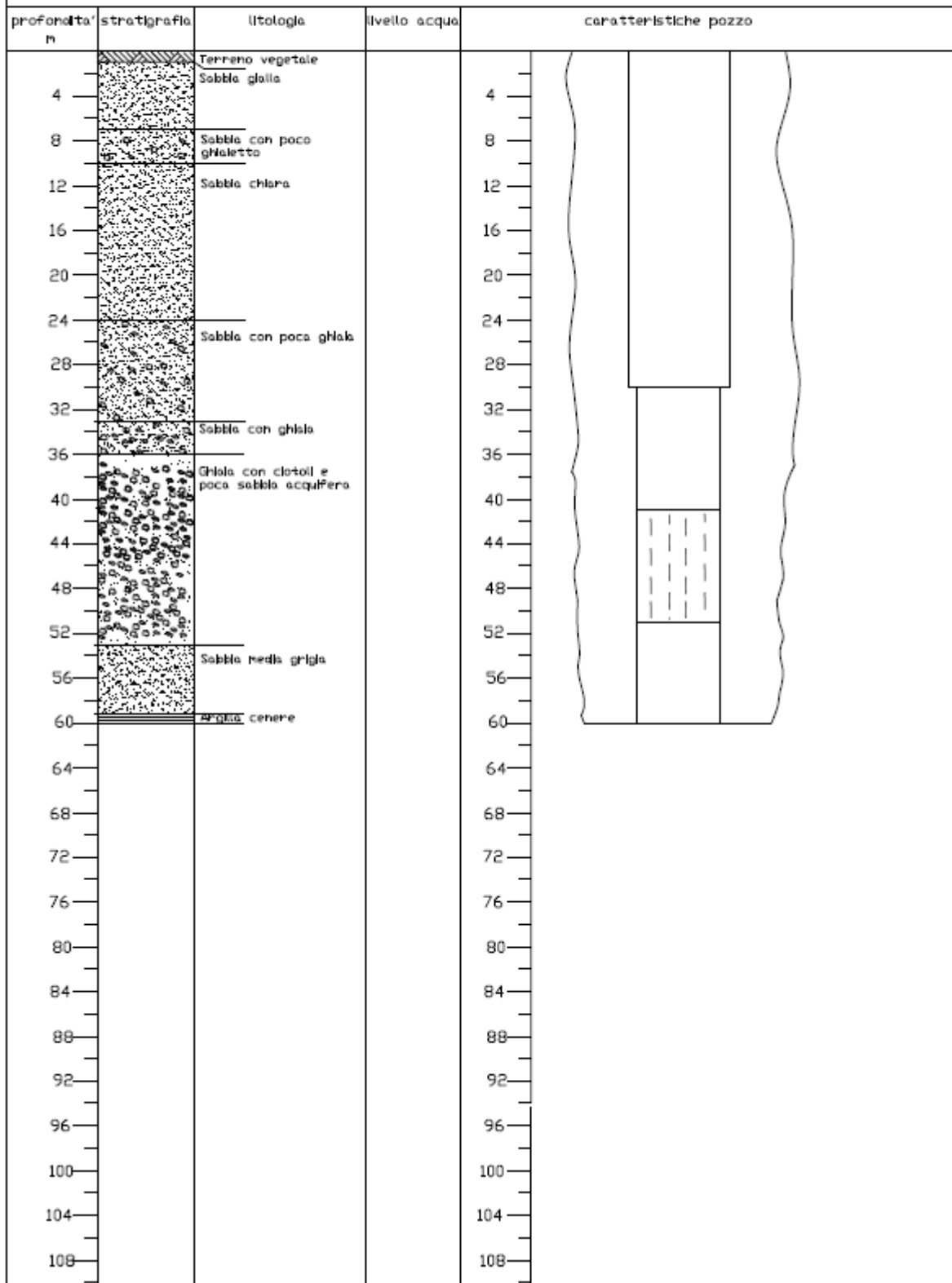
DIAMETRO PERFORAZIONE: da pc a m mm; da m a m mm

DIAMETRO RIVESTIMENTO: da pc a m mm; da m a m mm

TRATTO FILTRANTE: da 41,00 a 51,00 con filtro mm. 406

ESECUTORE: NEGRETTI s.r.l.

Data: agosto 1997



POZZO ACQUEDOTTO COMUNALE DI BORGO SAN SIRO (PV)

UBICAZIONE:

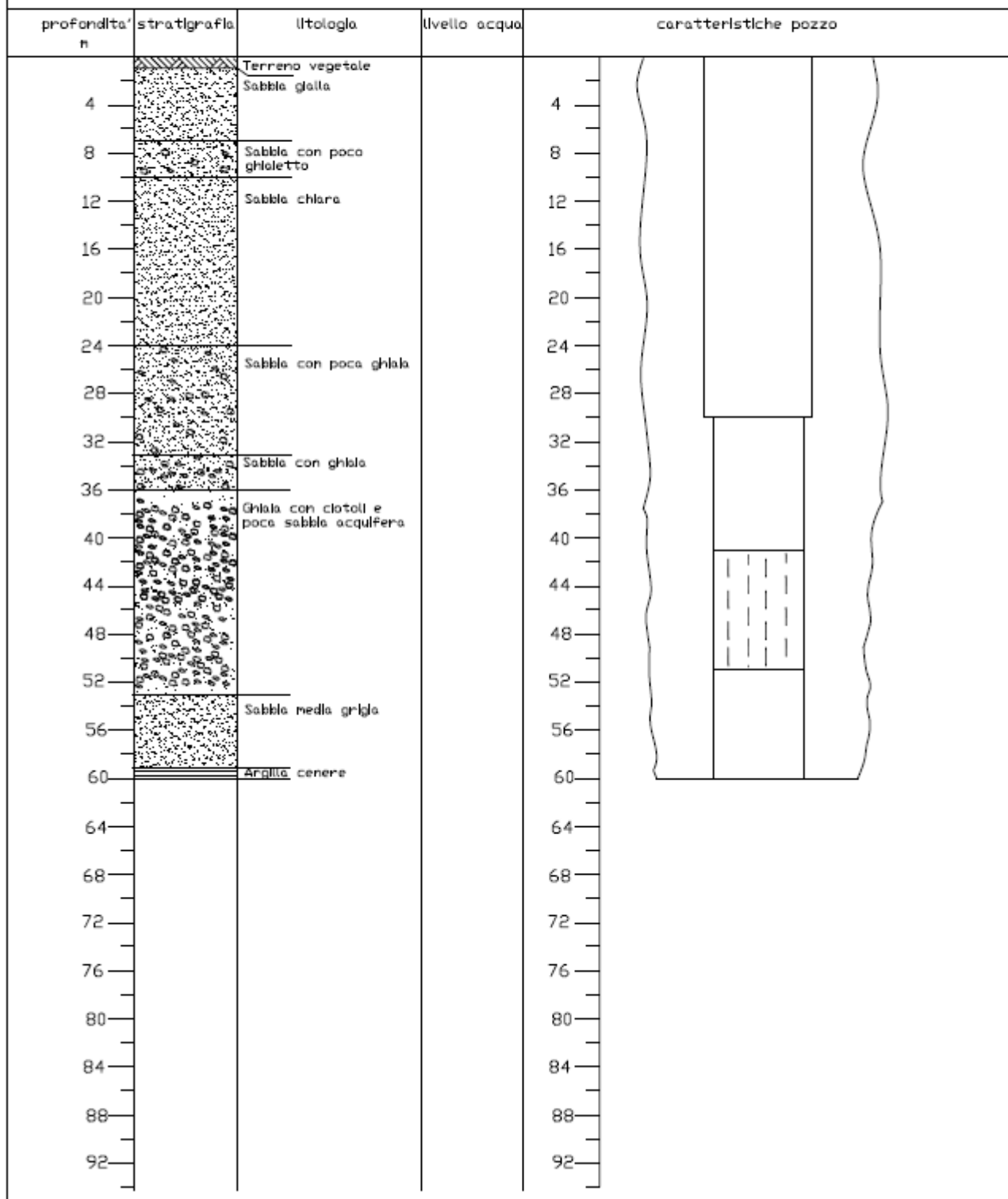
DIAMETRO PERFORAZIONE: da pc a m mm; da m a m mm

DIAMETRO RIVESTIMENTO: da pc a m mm; da m a m mm

TRATTO FILTRANTE: da 41,00 a 51,00 con filtro mm, 406

ESECUTORE: NEGRETTI s.r.l.

Data : agosto 1997



VECCHIO POZZO ACQUEDOTTO COMUNALE DI BORGO SAN SIRO (PV)

UBICAZIONE:

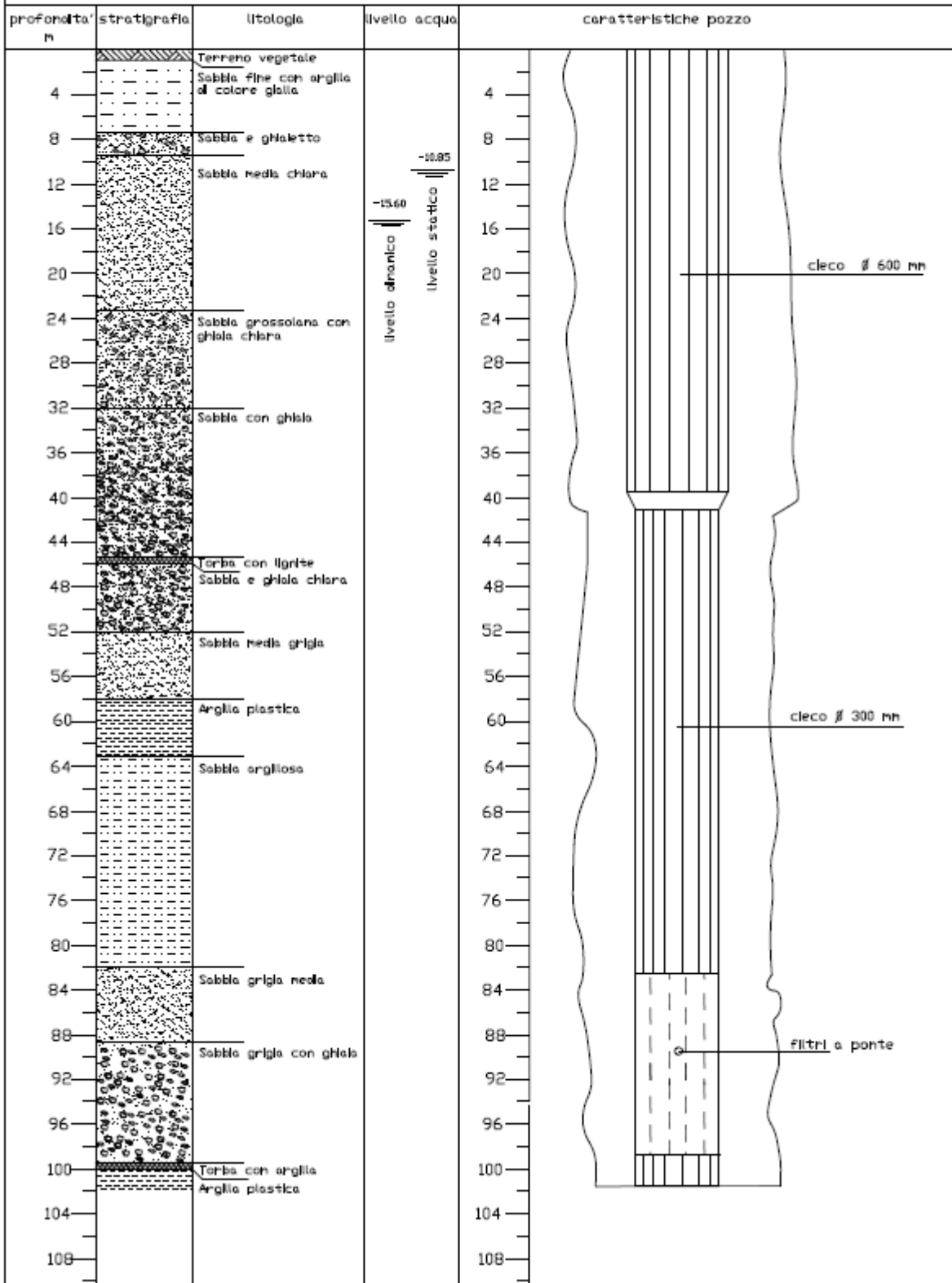
DIAMETRO PERFORAZIONE:

DIAMETRO RIVESTIMENTO: da 0 a 41,30 m \varnothing 600 mm da m 41,30 a m 102,00 \varnothing 300 mm

TRATTO FILTRANTE: da 85,20 a 99,00 con filtro a ponte

ESECUTORE: NEGRETTI S.R.L.

Data: 1982



VECCHIO POZZO ACQUEDOTTO COMUNALE DI BORGO SAN SIRO (PV)

UBICAZIONE:

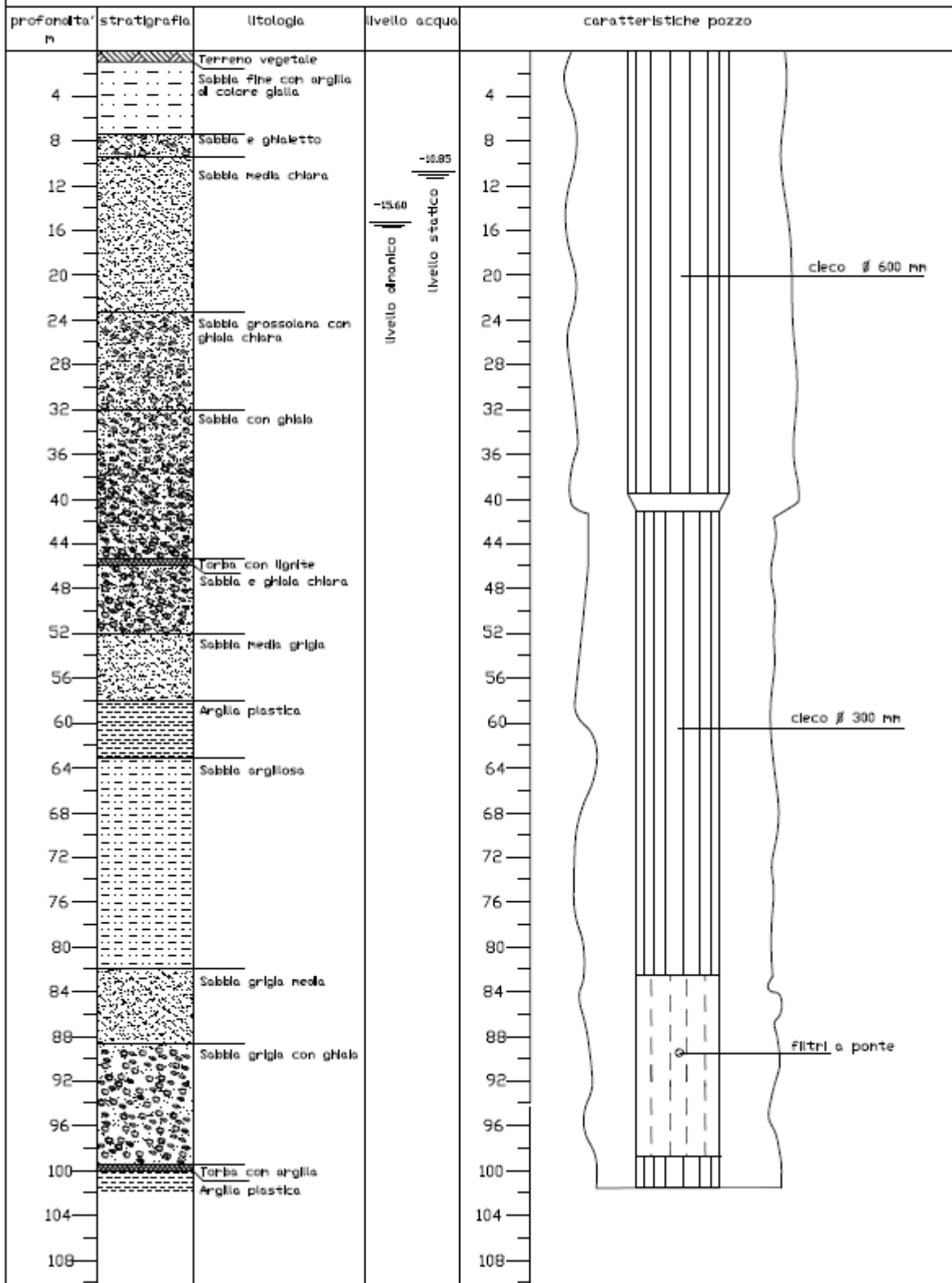
DIAMETRO PERFORAZIONE:

DIAMETRO RIVESTIMENTO: da 0 a 41,30 m \varnothing 600 mm da m 41,30 a m 102,00 \varnothing 300 mm

TRATTO FILTRANTE: da 85,20 a 99,00 con filtro a ponte

ESECUTORE: NEGRETTI S.R.L.

Data: 1982



POZZO DISCARICA RSU GAMBOLO' (PV)

UBICAZIONE: località Borgo S. Siro - Discarica RSU di Gambolò

DIAMETRO PERFORAZIONE: da pc a -42,95 m 180 mm; da m a m mm

DIAMETRO RIVESTIMENTO: da pc a m mm; da m a m mm

TRATTO FILTRANTE: da a con filtro mm.

ESECUTORE:

Data: 1 luglio 1992

profondità m	stratigrafia	litologie	livello acqua	caratteristiche pozzo
4		Terreno vegetale Sabbia con qualche ghiaietto		
8		Sabbia fine e finissima		
32		Sabbia e ghiaia		
40				
44				
48				
52				
56				
60				
64				
68				
72				
76				
80				
84				
88				
92				
96				
100				
104				
108				

POZZO ACQUEDOTTO COMUNALE DI BORGO SAN SIRO (PV)

UBICAZIONE:

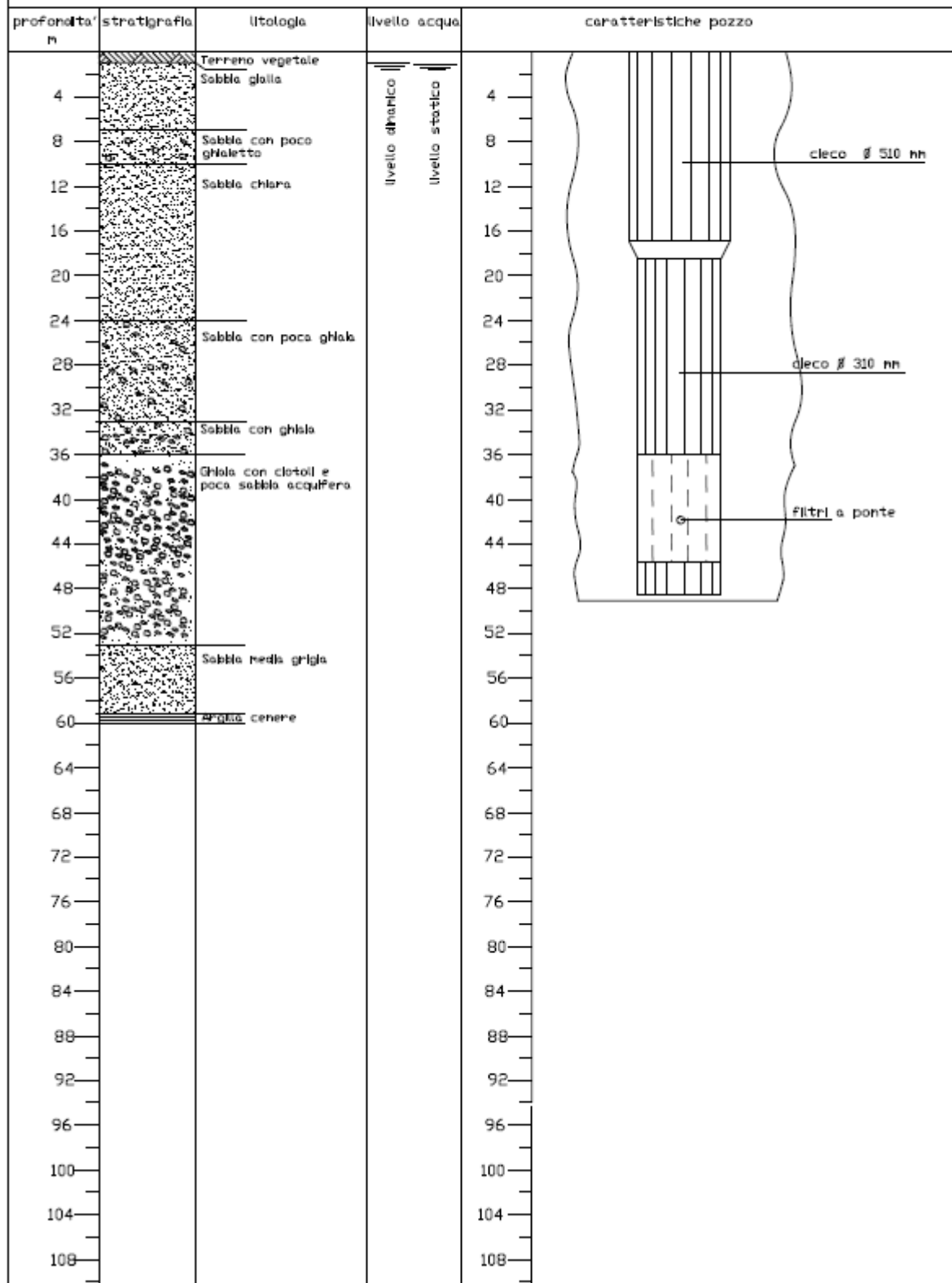
DIAMETRO PERFORAZIONE: da pc a m mm; da a m mm

DIAMETRO RIVESTIMENTO: da pc a m mm; da a m mm

TRATTO FILTRANTE: da 41,00 a 51,00 con filtro mm. 406

ESECUTORE: NEGRETTI s.r.l.

Data: 1997



POZZO DISCARICA RSU GAMBOLO' (PV)

UBICAZIONE: località Borgo S. Siro - Discarica RSU di Gambolò


DIAMETRO PERFORAZIONE: da pc a -42,95 m 180 mm; da m a m mm

DIAMETRO RIVESTIMENTO: da pc a m mm; da m a m mm

TRATTO FILTRANTE: da a con filtro mm.

ESECUTORE:

Data: luglio 1992

profondita' m	stratigrafia	litologia	livello acqua	caratteristiche pozzo
4		Terreno vegetale Sabbia con qualche ghiaietto Sabbia fine e finissima Sabbia e ghiaia		
8				
12				
16				
20				
24				
28				
32				
36				
40				
44				
48				
52				
56				
60				
64				
68				
72				
76				
80				
84				
88				
92				

POZZO ACQUEDOTTO COMUNALE DI GAMBOLO' (PV) Fraz. BELCREDA

UBICAZIONE:

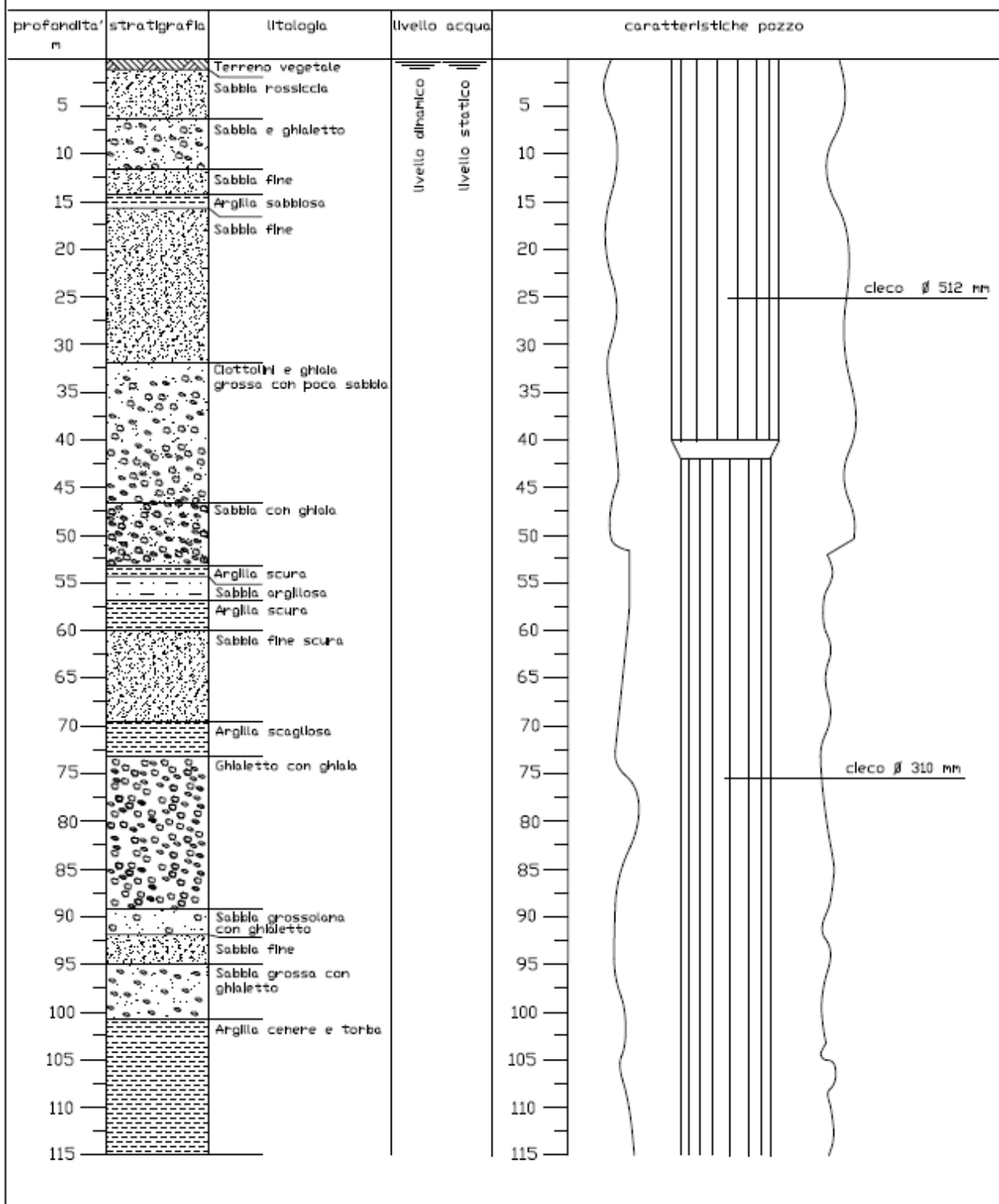
DIAMETRO PERFORAZIONE: da pc a 15.00 m \varnothing 1020 mm; da m 15.00 a m 243 \varnothing 750 mm

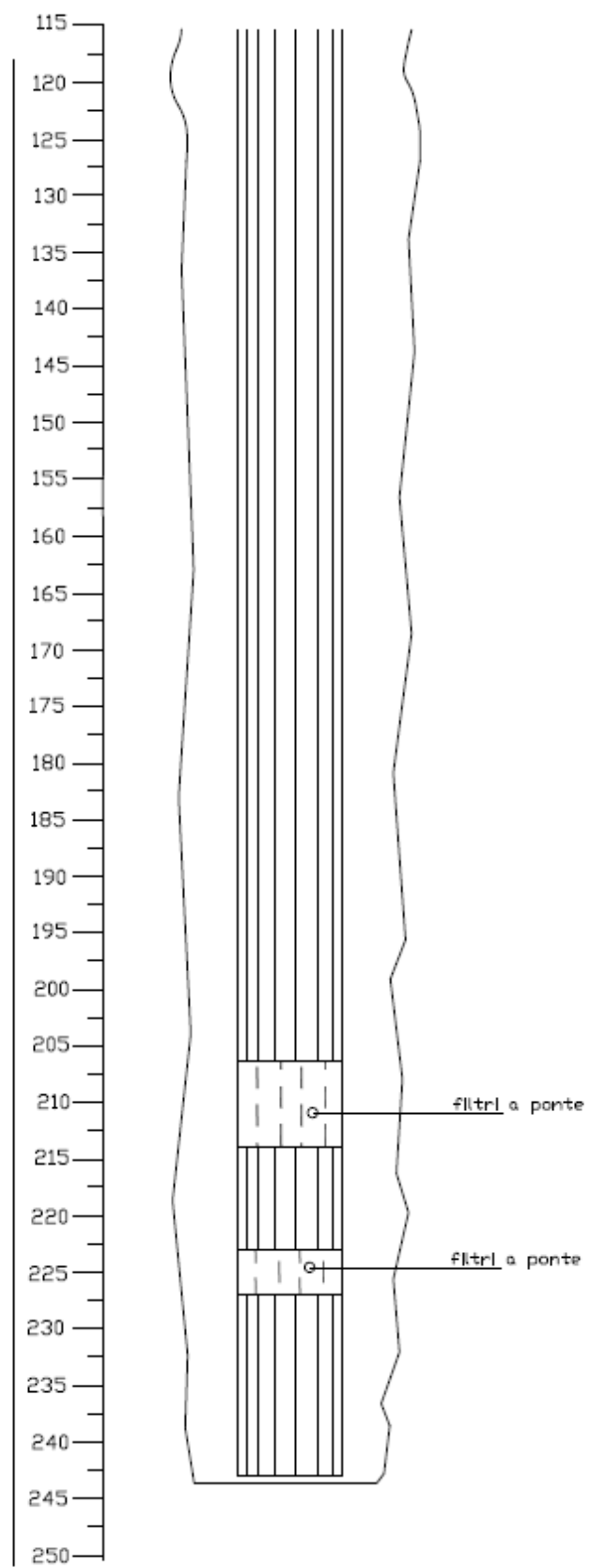
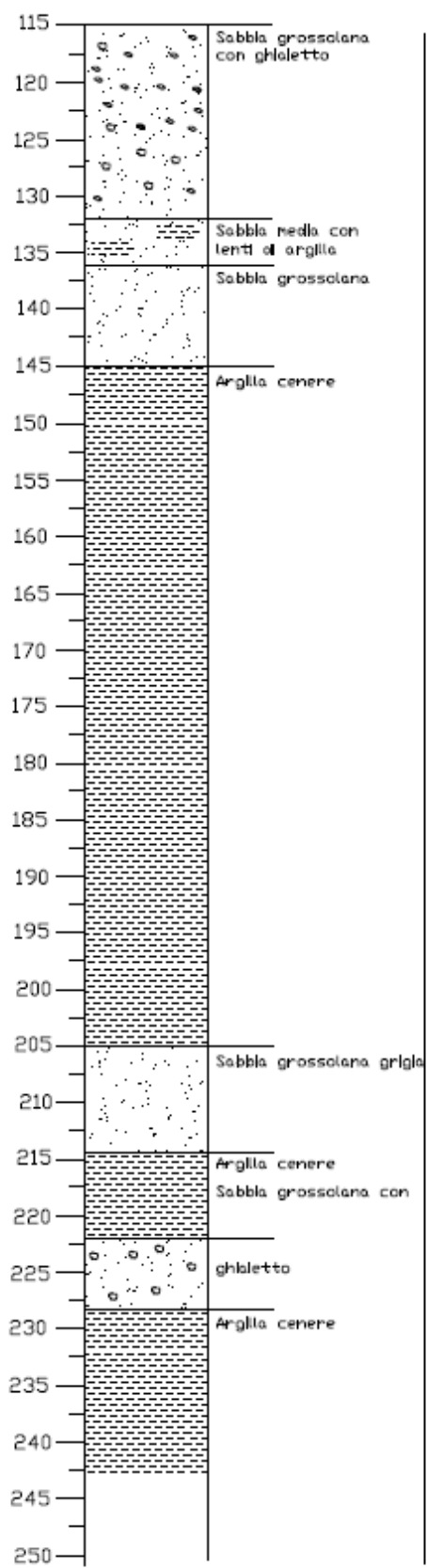
DIAMETRO RIVESTIMENTO: da pc a 40.00 m \varnothing 512 mm da m 40.00 a m 243 \varnothing 310 mm

TRATTO FILTRANTE: con filtro a ponte da m 206.00 a 214.00; da m 223.00 a 227.00

ESECUTORE: NEGRETTI S.R.L.

Data: marzo / aprile 1988





POZZO ACQUEDOTTO COMUNALE DI GAMBOLDI' (PV) Fraz. BELCRESIA

UBICAZIONE:

DIAMETRO PERFILAZIONE da pc a 15,00 m / Ø 1020 mm da n 15,00 a n 243 / Ø 750 mm

DIAMETRO RIVESTIMENTO da pc a 40,00 m / Ø 512 mm da n 40,00 a n 243 / Ø 300 mm

TRATTO FILTRANTE con filtro a ponte da n 206,00 a 214,00 da n 223,00 a 227,00

ESECUTORE NEURETTI S.R.L.

Data: 1 marzo / aprile 1988

